

## สรุปข้อมูล

การเกิดอุบัติเหตุทางถนนช่วงเทศกาลสงกรานต์

วันที่ **11-17** เมษายน 2562

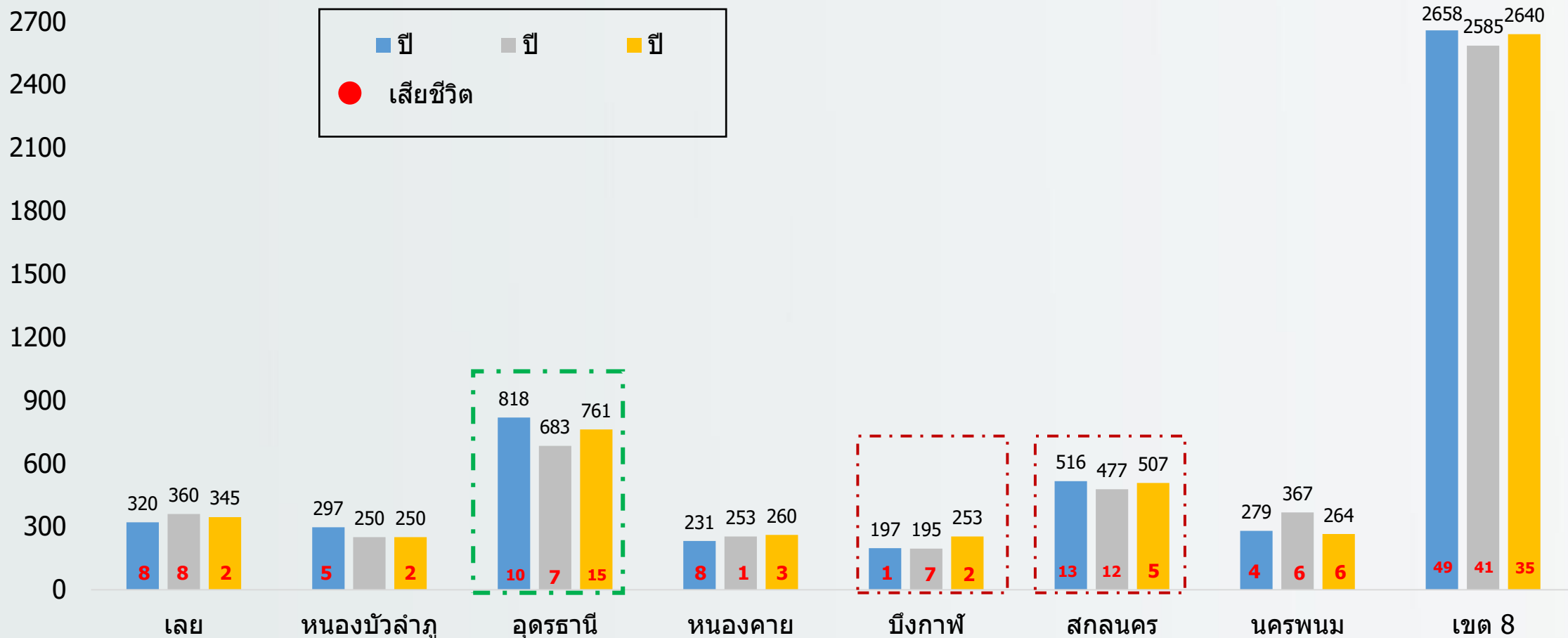
พื้นที่เขตสุขภาพที่ **8** อุตรธานี

ทีมตระหนักรู้สถานการณ์ (SAT) เขตสุขภาพที่ 8





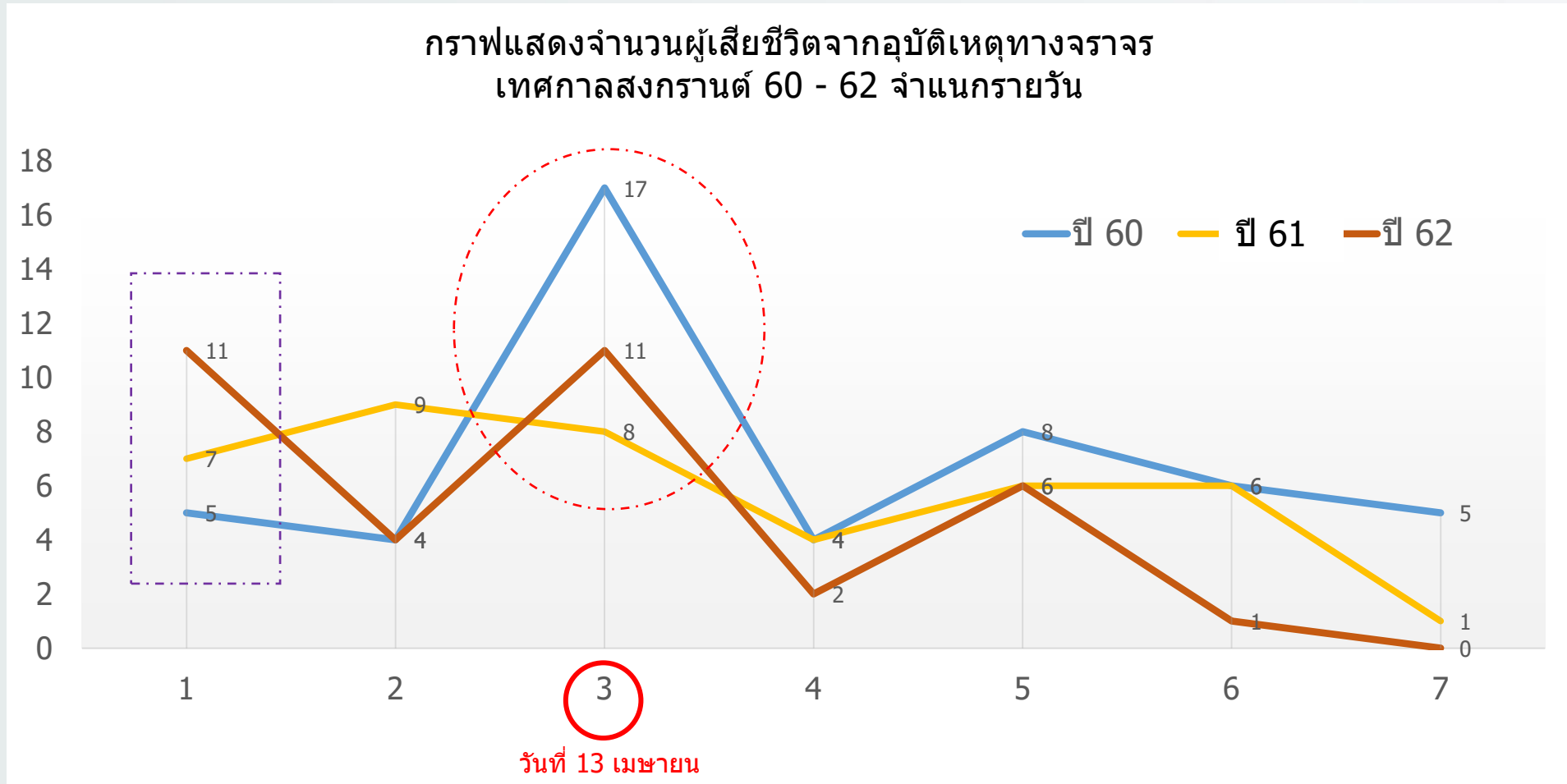
## จำนวนผู้บาดเจ็บ และผู้เสียชีวิต ช่วงเทศกาลสงกรานต์ ปี 60-62 แยกรายจังหวัด



ปี 2562 บาดเจ็บ เป็นอันดับ 4 ของประเทศ เสียชีวิต เป็นอันดับ 7 ของประเทศ



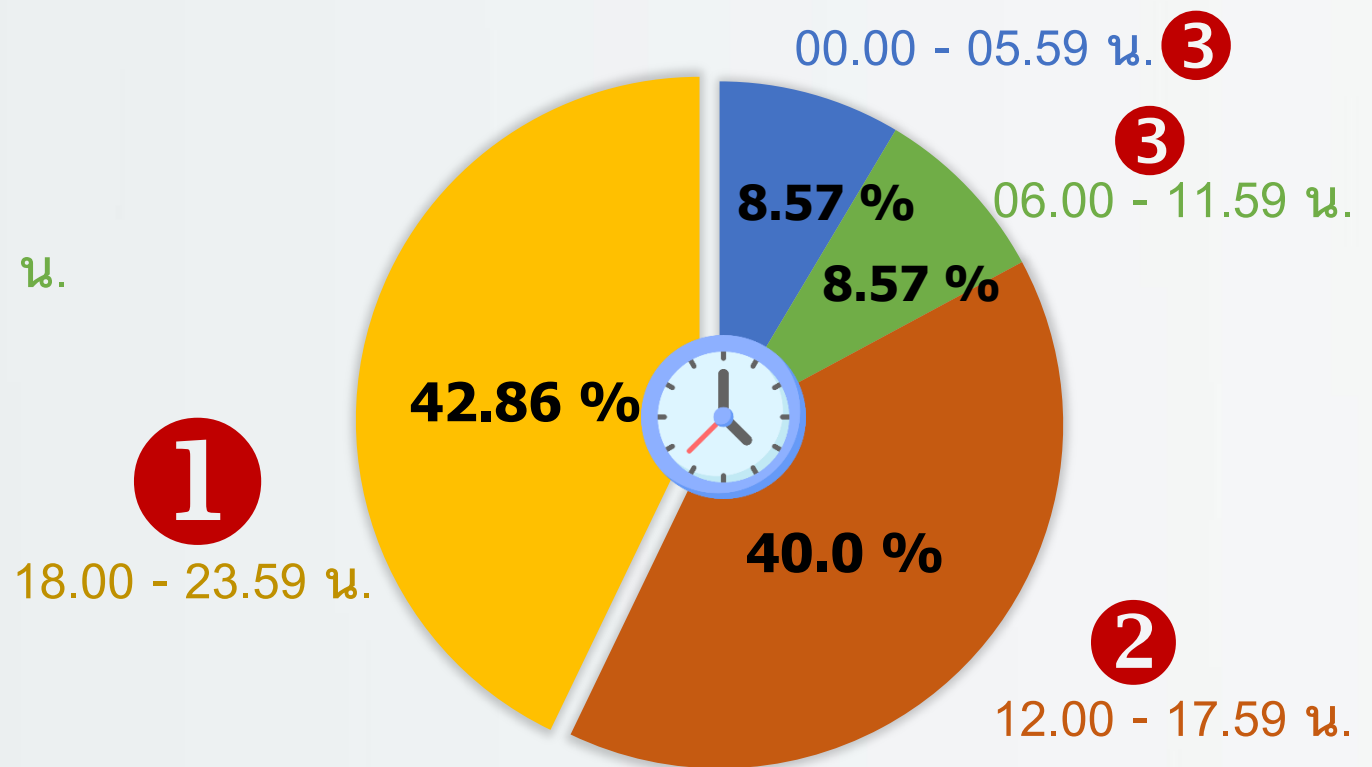
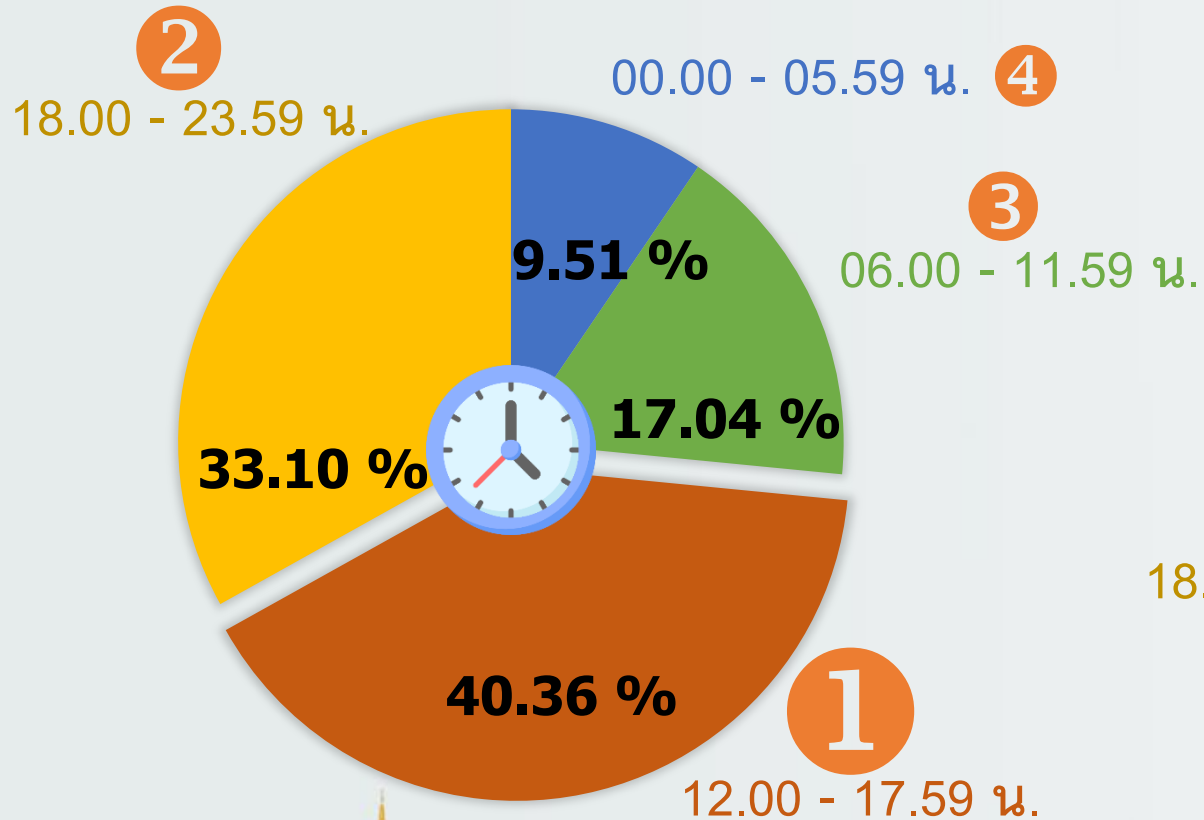
# จำนวนผู้เสียชีวิตช่วงเทศกาลสงกรานต์ ปี 60-62 แยกตามวันที่ของเทศกาล



# ระบาดวิทยาเชิงพรรณนาของผู้บาดเจ็บและเสียชีวิตช่วงเทศกาลสงกรานต์ ปี 62

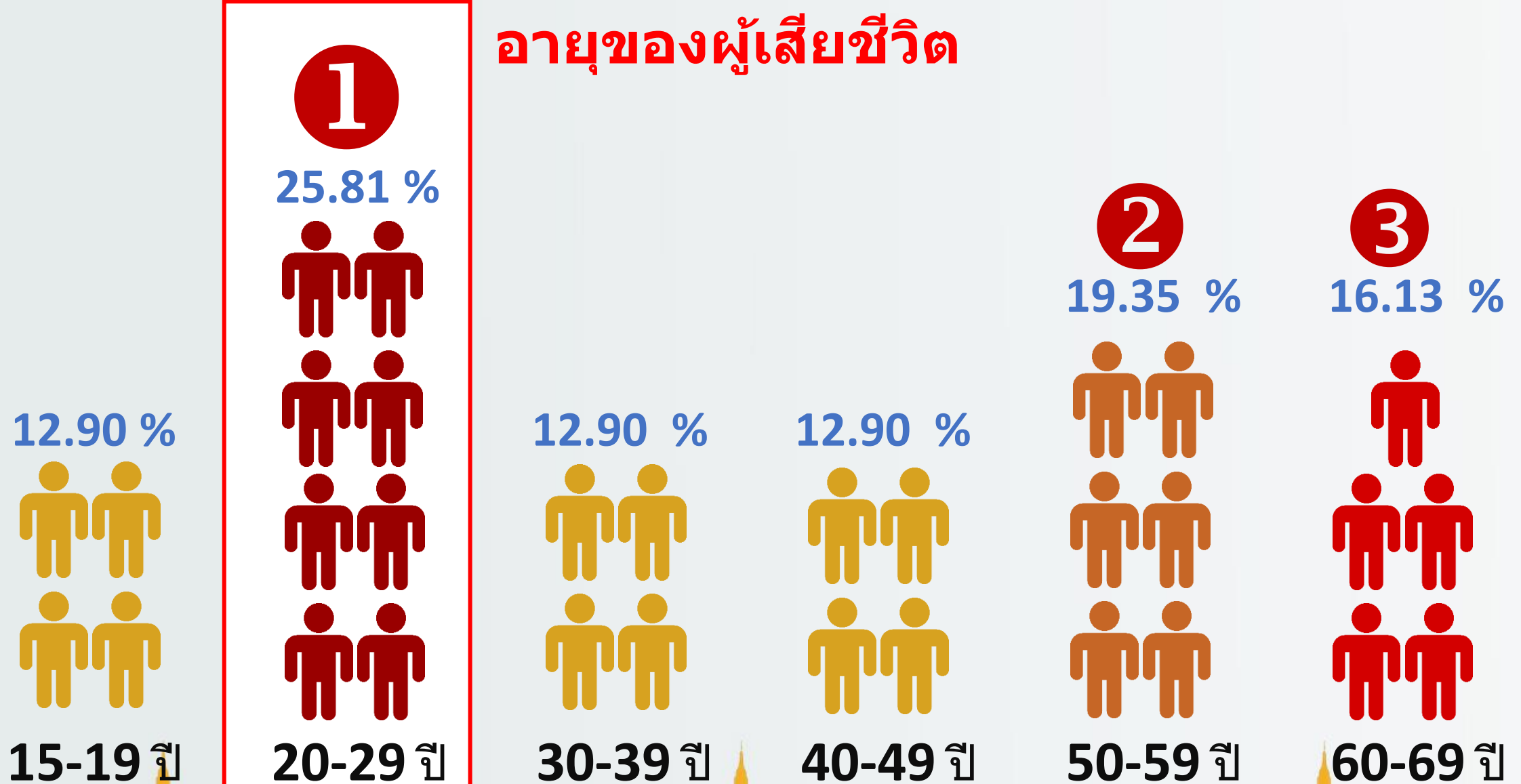
## ลำดับ ช่วงเวลาที่เกิดเหตุ ผู้บาดเจ็บ

## ลำดับ ช่วงเวลาที่เกิดเหตุ ผู้เสียชีวิต



# ระบาศิทธิยาเชิงพรรณนาของผู้บาดเจ็บและเสียชีวิตช่วงเทศกาลสงกรานต์ ปี 62

## อายุของผู้เสียชีวิต



# การวิเคราะห์ปัจจัยเสี่ยงในผู้เสียชีวิตจากอุบัติเหตุทางถนน เทศกาลสงกรานต์ 2562 (Haddon Matrix)



## ปัจจัยด้าน คน

- ไม่สวมอุปกรณ์ป้องกัน (82.86%)  
(หมวกกันน็อค เข็มขัดนิรภัย)
- ดื่มเครื่องดื่มแอลกอฮอล์ (60%)
- ขับเร็ว (74.29)
- เสียชีวิตที่เกิดเหตุ (42.86%)
- สภาพร่างกาย (8.57%)  
(เหนื่อยล้า / หลับใน)
- พฤติกรรมการขับขี่ (6.43%)  
(ย้อนศร / ตัดหน้า)



## ปัจจัยด้าน ยานพาหนะ

- สูงสุด รถมอเตอร์ไซด์ (63.64 %)
- จักรยานยนต์ล้มเอง (33.33%)
- ขนาดของรถ (Big Bike)

	ประเทศ	เขต 8
การดื่มสุรา	28.69	39.10
การดื่มสุรา < 20 ปี	17.67	24.50
สวมหมวกกันน็อค	16.86	6.59



## ปัจจัยด้าน สิ่งแวดล้อม

- ทางตรง (60.61%)
- แสงสว่างไม่เพียงพอ (25.71%)
- ทางโค้ง (20.00%)
- ต้นไม้ข้างทาง (6.06%)
- จุดกลับรถ (5.71%)
- ช่วงเวลาเกิดเหตุสูงสุด (ผู้บาดเจ็บ)  
12.00 – 17.59 (40.36)
- ช่วงเวลาเกิดเหตุสูงสุด (ผู้เสียชีวิต)  
18.00 – 23.59 (42.86)

# ข้อเสนอแนะ

## ➤ด้านการบริหารจัดการ

- การเปิด EOC ในระดับเขต หรือจังหวัด ควรมีการประชุมวางแผนเปิดกลุ่มภารกิจที่จำเป็น เช่น Risk com
- การดำเนินงานภารกิจตระหนักรู้สถานการณ์ (SAT) เช่น กรมสุขภาพจิต ศูนย์วิทยาศาสตร์การแพทย์ ศูนย์สนับสนุนบริการสุขภาพ

## ➤ด้านการปฏิบัติการ

- การสอบสวนสาเหตุการบาดเจ็บ หรือเสียชีวิต และเคราะห์ปัจจัย ด้วย Haddon Matrix ให้สมบูรณ์มากยิ่งขึ้น
- การตรวจแอลกอฮอล์ / ผลการตรวจ ควรมีการระบุแนวทางการดำเนินงาน และการรายงานผลที่ชัดเจน รวดเร็ว
- การสอบสวนอุบัติเหตุ บางจังหวัดยังไม่เป็นแนวทางเดียวกัน ควรใช้แนวทาง / แบบฟอร์ม ตามที่เขตสุขภาพชี้แจง
- การตรวจเดือนการกระทำผิดกฎหมายเครื่องดื่มแอลกอฮอล์ โดยเฉพาะวันที่ 13
- การตรวจเยี่ยมด่าน ควรมีการประเมินการจัดตั้งด่านชุมชนให้เป็นไปตามมาตรฐาน



**สวัสดีค่ะ**

